

VIAJE  
JAPONAL  
LUNA DE MIEL





DESTINOS

JAPONAL

# TOKIO OSAKA KIOTO

**KANAZAWA · TAKAYAMA · SHIRAKAWAGO**

HIROSHIMA · MIYAJIMA · HAKONE · NAGANO · KAMAKURA ·  
NARA · NIKKO · HIMEJI · KINOSAKI ONSEN · GERO · FUKUOKA  
· ARIMA ONSEN · KUMANO KODO · MATSUMOTO · HOKKAIDO  
· KUSATSU ONSEN · BEPPU







RUTA EJEMPLO ★

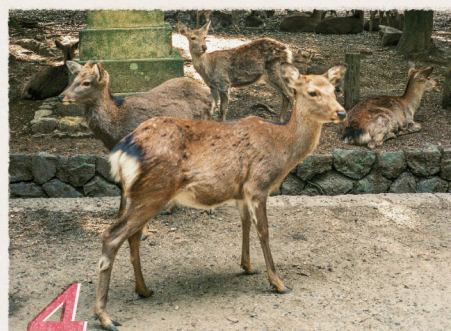
# JAPÓN PARA DOS



2



3



4



5

Cread recuerdos para toda la vida en este viaje de 15 días diseñado para compartir. Escenarios de postal y experiencias para dos que se hacen aún más especiales porque las vivís juntos.

El comienzo del viaje de vuestra vida.

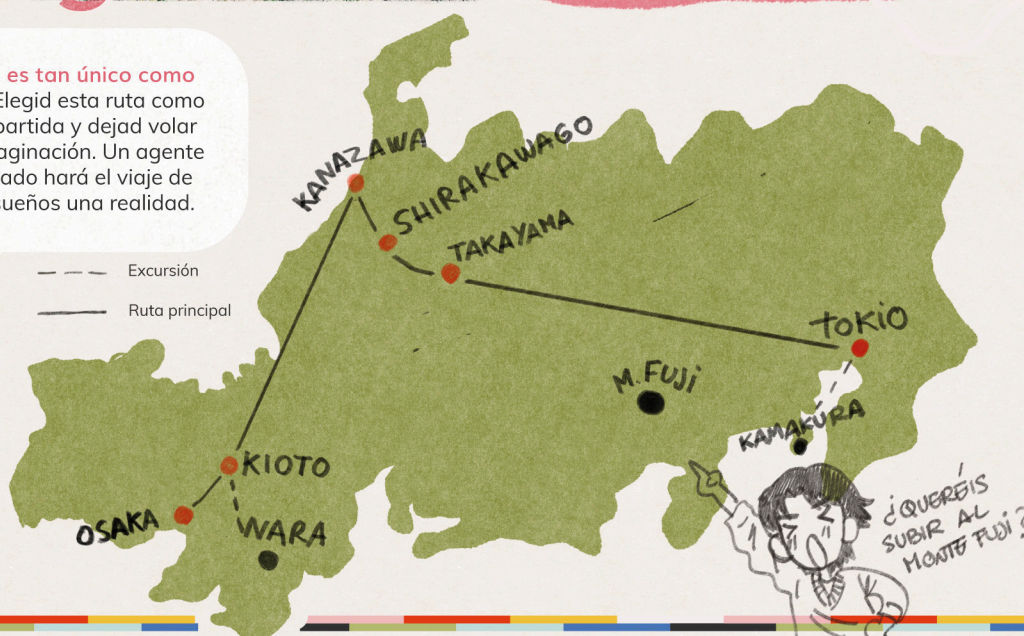
## ITINERARIO:

1. TOKIO
2. KAMAKURA
3. TAKAYAMA
4. SHIRAKAWAGO
5. KANAZAWA
6. KIOTO
7. NARA
8. OSAKA



Este viaje es tan único como vosotros. Elegid esta ruta como punto de partida y dejad volar vuestra imaginación. Un agente especializado hará el viaje de vuestros sueños una realidad.

--- Excursión  
— Ruta principal







RUTA EJEMPLO

# PARAÍSO ZEN



1



2

Hay lugares en Japón tan bonitos como vosotros.

Junto al mar o en la montaña podréis disfrutar de lo más importante: vuestro tiempo juntos. Este itinerario está pensado para el relax, los rincones íntimos y para celebrar cada día.



5



6

## ITINERARIO:

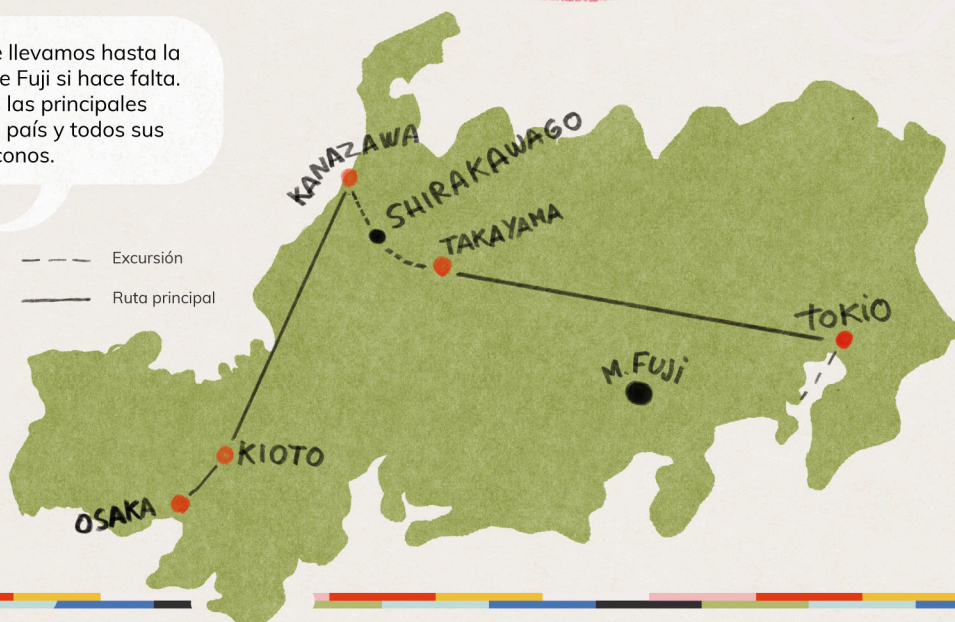
1. OSAKA
2. KIOTO
3. KANAZAWA
4. SHIRAKAWAGO
5. TAKAYAMA
6. TOKIO



¡Está todo! Te llevamos hasta la cima del Monte Fuji si hace falta. Recorrerás las principales ciudades del país y todos sus iconos.



--- Excursión  
— Ruta principal





An artistic illustration of a traditional Japanese ryokan at night. The building has a warm, yellow light emanating from its open sliding doors. Two silhouetted figures are sitting on the veranda, looking out. The scene is framed by dark, gnarled trees and bamboo stalks. In the foreground, a small pond reflects the light, with a blue ceramic bottle and two cups on a tray floating in it. A traditional Japanese stone lantern is visible on the right side of the image.

# UN RYOKAN PARA DOS

Imagina esto: tú y tu pareja en un ryokan tradicional, donde cada detalle está pensado. Afuera, la brisa susurra entre los árboles mientras la calidez del onsen os envuelve. Aquí, el tiempo se detiene, y solo existís vosotros dos.

Japón es el destino perfecto para una luna de miel porque os ofrece momentos como este, diseñados para que conectéis. Disfrutar de experiencias para dos en Japón es crear recuerdos para toda la vida en un viaje diseñado para compartir. Escenarios de postal y experiencias que se hacen aún más especiales porque las vivís juntos.

En Japón, los mejores recuerdos no solo se crean, se viven en compañía.



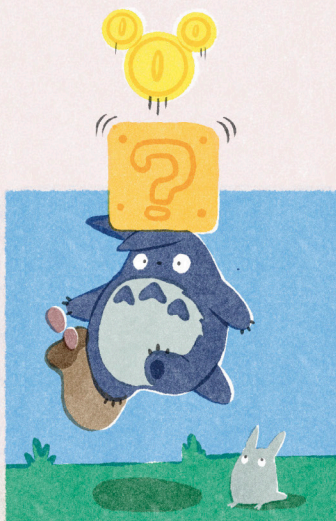
# COMPLEMENTA VUESTRO VIAJE

Viajar por Japón es una oportunidad de conocerse a uno mismo a través de experiencias únicas. Estas son nuestras favoritas.

Si os lo podéis imaginar,  
*¡lo podemos conseguir!*



CEREMONIA DEL TÉ



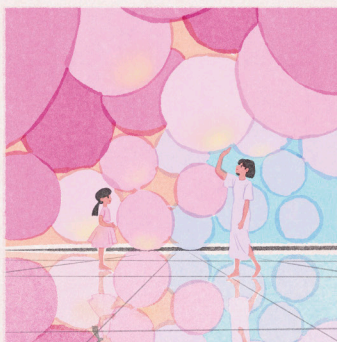
DISNEY, GHIBLI & UNIVERSAL



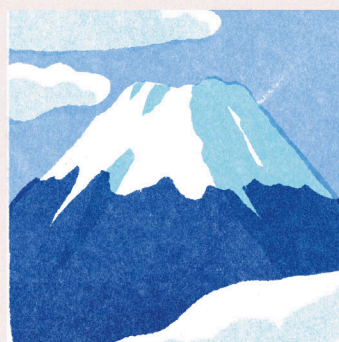
VISTE UN KIMONO



TOKIO TOWER & SKYTREE



TEAMLAB



MONTE FUJI



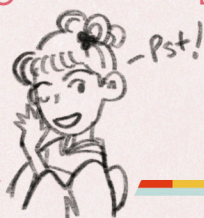
SUMO EN VIVO



EXPERIENCIA SAMURÁI



CLASES DE COCINA



Visita nuestro folleto de experiencias para consultar todos los extras



# QUÉ INCLUYE VUESTRO VIAJE

Somos especialistas en Japón y sabemos perfectamente lo qué necesitas.

VUELOS



HOTELES



TREN



SIM



SEGURO



ASESORAMIENTO



ASISTENCIA



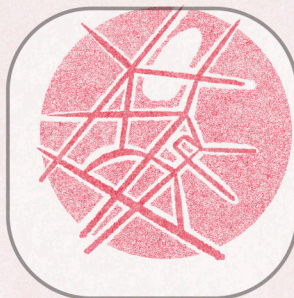
ITINERARIO



GUÍA



MAPA



APP



## OPCIONAL

DESAYUNOS



RYOKAN



¡Está todo  
planeado!





# RUTA A TU MANERA

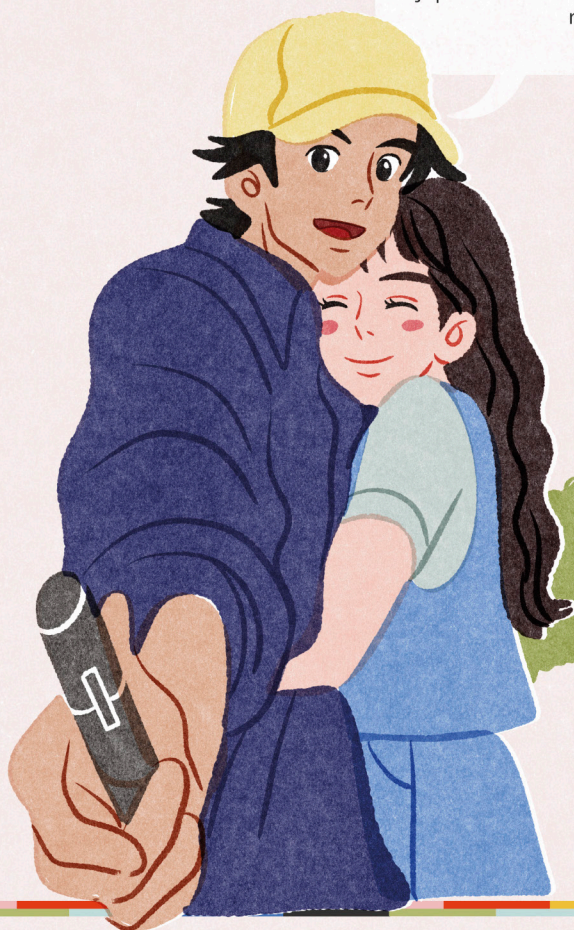
¡ES TU MOMENTO!

## ¿A DÓNDE TE LLEVAMOS?

- |                                      |   |
|--------------------------------------|---|
| <input type="checkbox"/> Tokio       | <input type="checkbox"/> Hakone         |
| <input type="checkbox"/> Kioto       | <input type="checkbox"/> Nagano         |
| <input type="checkbox"/> Osaka       | <input type="checkbox"/> Kamakura       |
| <input type="checkbox"/> Shirakawago | <input type="checkbox"/> Nara           |
| <input type="checkbox"/> Takayama    | <input type="checkbox"/> Nikko          |
| <input type="checkbox"/> Kanazawa    | <input type="checkbox"/> Kinosaki Onsen |
| <input type="checkbox"/> Hiroshima   | <input type="checkbox"/> Gero           |
| <input type="checkbox"/> Miyajima    | <input type="checkbox"/> Kaga onsen     |



Nadie sabe lo que quieres mejor que tú.  
Cuéntanos cómo es tu viaje soñado a  
Japón desde cero y nosotros lo haremos  
realidad.

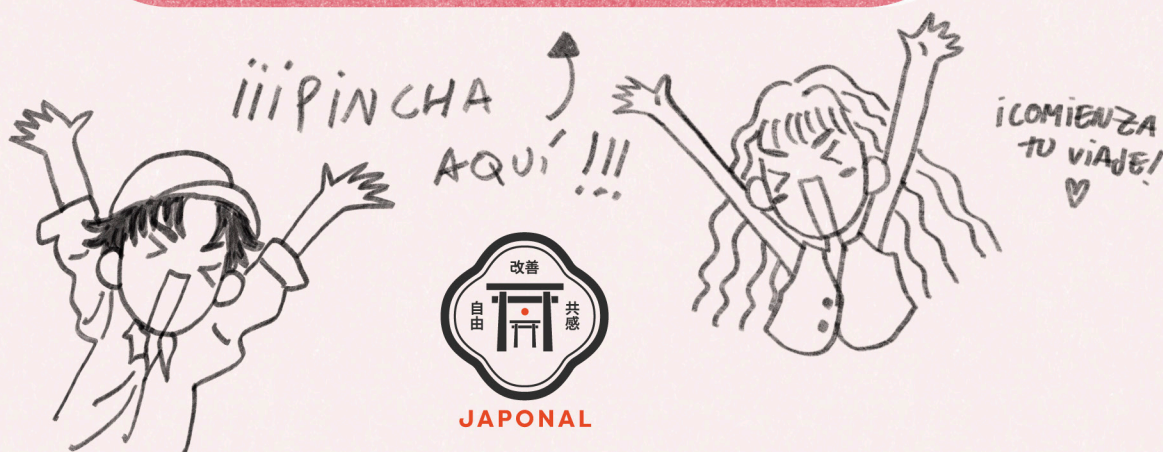




“HASTA EL VIAJE MÁS LARGO  
COMIENZA CON UN SOLO PASO”



CONTACTO



CONTACTA CON NOSOTROS

+34 657 84 90 31 / [info@japonal.com](mailto:info@japonal.com) / [www.japonal.com](http://www.japonal.com) / IG: @japonal\_viajes / TikTok: @japonalviajes